

Verwendungsanleitung Baustraße



Die Baustraßenelemente können sowohl als Paket, als auch einzeln entladen werden. Zur Paketentladung und zum besseren „Handling“ auf der Baustelle werden grundsätzlich 4 S-Haken mitgeliefert. Mit diesen zugelassenen Haken dürfen max. 6 Elemente gleichzeitig gehoben werden.

Die Entladung und das Verlegen muss mit geeigneten Hebegevätern erfolgen. Ausreichend dimensionierte Rad- oder Kettenbagger sind bauseits vorzuhalten. Die Platte sind stets an den 4 Anschlagösen waagrecht zu heben und zu transportieren (siehe Bild).



Detaillierte Arbeitsvorbereitung:

- Richtung festlegen mittels Peilstangen oder Richtschnur
- ggf. Geotextil auslegen
- min. 13 mm Vierfach-Kettengehänge (bauseits) an den vier Einhängebolzen an der Plattenoberseite befestigen (siehe Bild)
- 2 Platten auslegen (kürzere Seite in Fahrtrichtung), verbinden und ausrichten (Bilder 1 bis 4)
- Auffahrampen müssen zur Befahrung und zur Vermeidung von Schäden mit den Laschenverbindern an die Baustraße gekoppelt werden

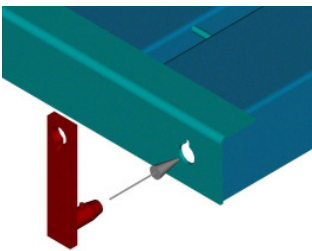


Bild 1

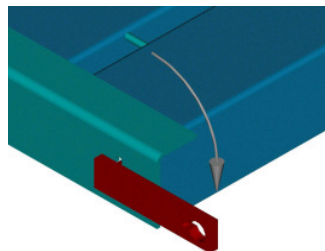


Bild 2

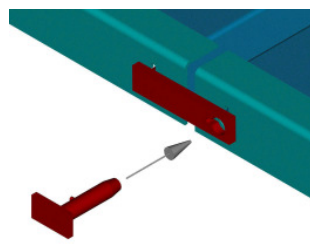


Bild 3

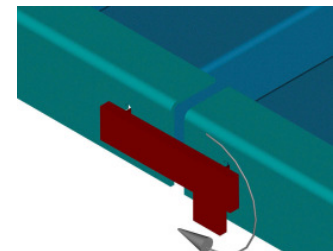


Bild 4

Bild 1 Verbindungslasche vertikal in das bereits verlegte Element einschieben.

Bild 2 Verbindungslasche um 90° drehen.

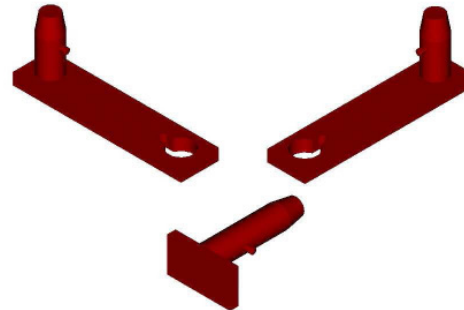
Bild 3 Nächstes Element mittels Hebezeug ausrichten und Verriegelungsbolzen durch die Lasche und dann in das Baustraßenelement einstecken. Element erst dann endgültig ablegen.

Bild 4 Zum Sichern den Verriegelungsbolzen um 180° drehen. Das lange Ende des Verriegelungsbolzens muss senkrecht nach unten zeigen.

Plattenkopplung (Verlauf in Kurven)



Durch Arretierung des äußeren Kurvenradius mittels zwei Verbindungslaschen und einem Verriegelungsbolzen entsteht ein Kurvenradius von ca. 40m.



Rückbau und Reinigung



Zum Rückbau und zur Entkopplung der Plattenelemente darf die Platte nur an den dafür vorgesehenen Anschlagpunkten (Rundbolzen Plattenoberseite) kopfseitig hochgezogen werden. (Mindestens 13 mm Kettengehänge, 16 mm möglich, Kettengehänge bauseits.)

Ein Ausbaggern mit dem Baggerlöffel führt zu Beschädigungen und ist zu unterlassen.

Durch mehrfaches "Aufstoßen" auf den Boden (im 4-fach-Kettengehänge) ist die Plattenunterseite von Erdresten zu reinigen. Wir empfehlen den Einsatz von Geotextilien, um die Verschmutzung der Platten gering zu halten. Auch die Rückstände auf der Plattenoberseite in den Fahrspurvertiefungen sind auf ähnliche Weise im 2-fach-Kettengehänge zu entfernen.

Verschmutzte Platten haben ein höheres Gewicht und verursachen eventuell auch höhere Kosten für den Rücktransport. Dies ist auch beim Ladevorgang zu beachten.

Es gelten die gesetzlichen Vorschriften für den Aufenthalt unter schwebenden Lasten sowie die UVV.

